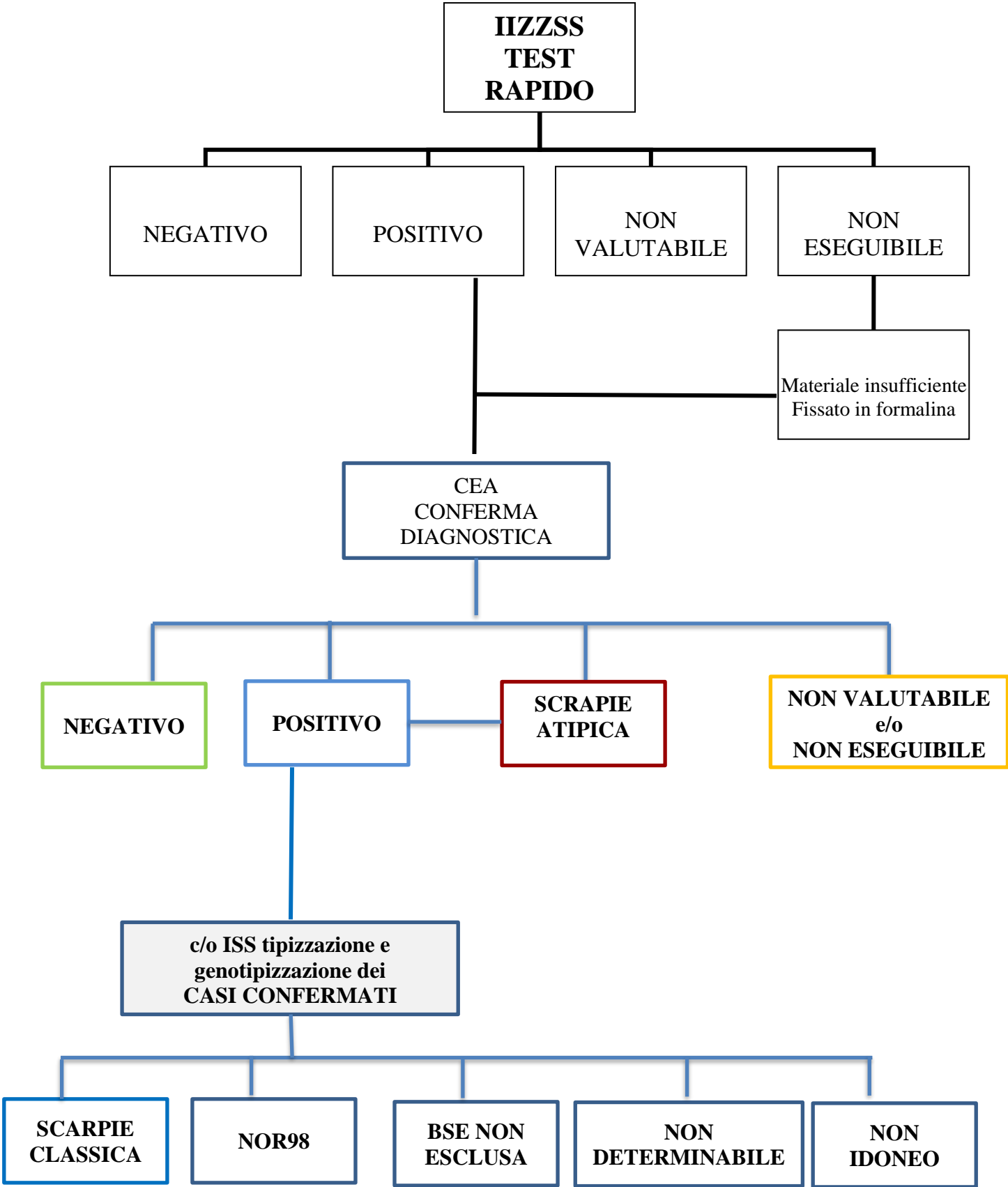


# ITER DIAGNOSTICO DELLE TSE



**CEA  
CONFERMA  
DIAGNOSTICA**

Campione negativo			
WB	-	NV	-
IHC	-	-	NV
HP	-	NC	NV

Scrapie atipica						
WB	+	+	+	+	-	+
IHC	+	+	+	-	+	NV
HP	+	-	NC	NC	NC	NV

Campione non valutabile o non eseguibile	
WB	NV/NE
IHC	NV
HP	NV

Campione positivo						
WB	+	+	+	+	-	+
IHC	+	+	+	-	+	NV
HP	+	NV	NC	NC	NC	NV

**CAMPIONE  
CONFERMATO  
INVIO A ISS**

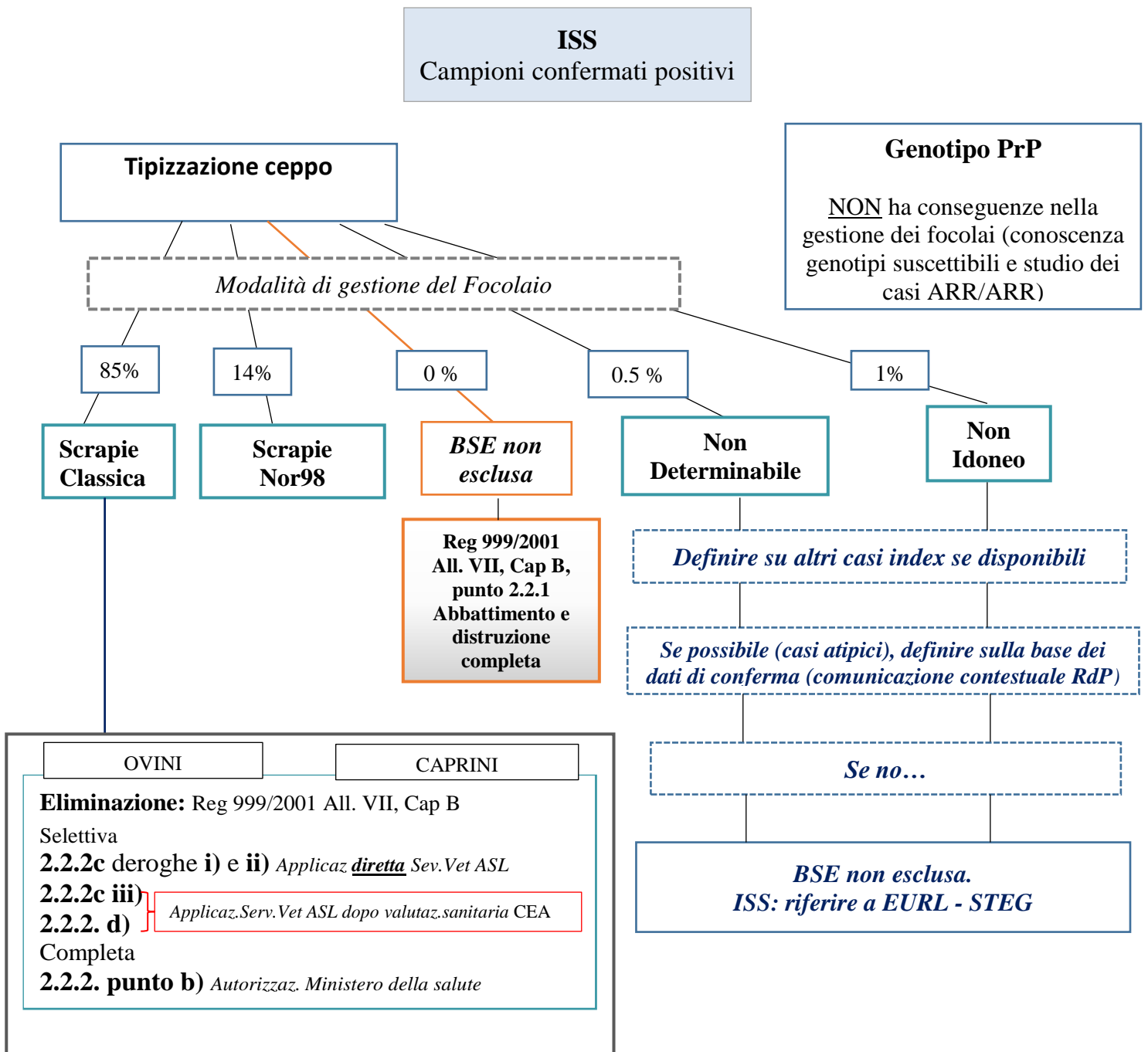
- Reg. CE 999/01, Art 13, paragrafo 1 e Allegato VII, Capitolo A**
- Registrare/inserire conferma Focolaio in SIMAN
  - Avviare le prove di genotipizzazione su tutti gli ovini e i caprini del gregge
  - Attuare il provvedimento sanitario ordinatorio per focolaio di scrapie, confermando:
    - blocco della movimentazione degli animali
    - il sequestro del latte e prodotti derivati

- All. VII Cap. B Reg. CE 999/2001
- Registrare/inserire la conferma e chiusura del focolaio in SIMAN
  - Applicare/proseguire il piano di selezione genetica per gli ovini e il programma di

Revoca di tutte le misure adottate

**Sorveglianza controllata:**  
Applicazione diretta da parte del servizio veterinario: test rapidi per 1 anno, su morti e reg. mac età uguale o sup ai 18 mesi. (Nota 13279-24/06/2014)

WB: esame western blot; IHC: esame immunoistochimico; HP: esame istologico;  
NC: esito non conclusivo; NV: campione non valutabile; NE: non eseguibile



**N.B** L'abbattimento totale dei capi ovini diverso da quello del punto 2.2.1 del cap. B All. VII può essere applicato solo previa autorizzazione del Ministero della salute in presenza di valide motivazioni.